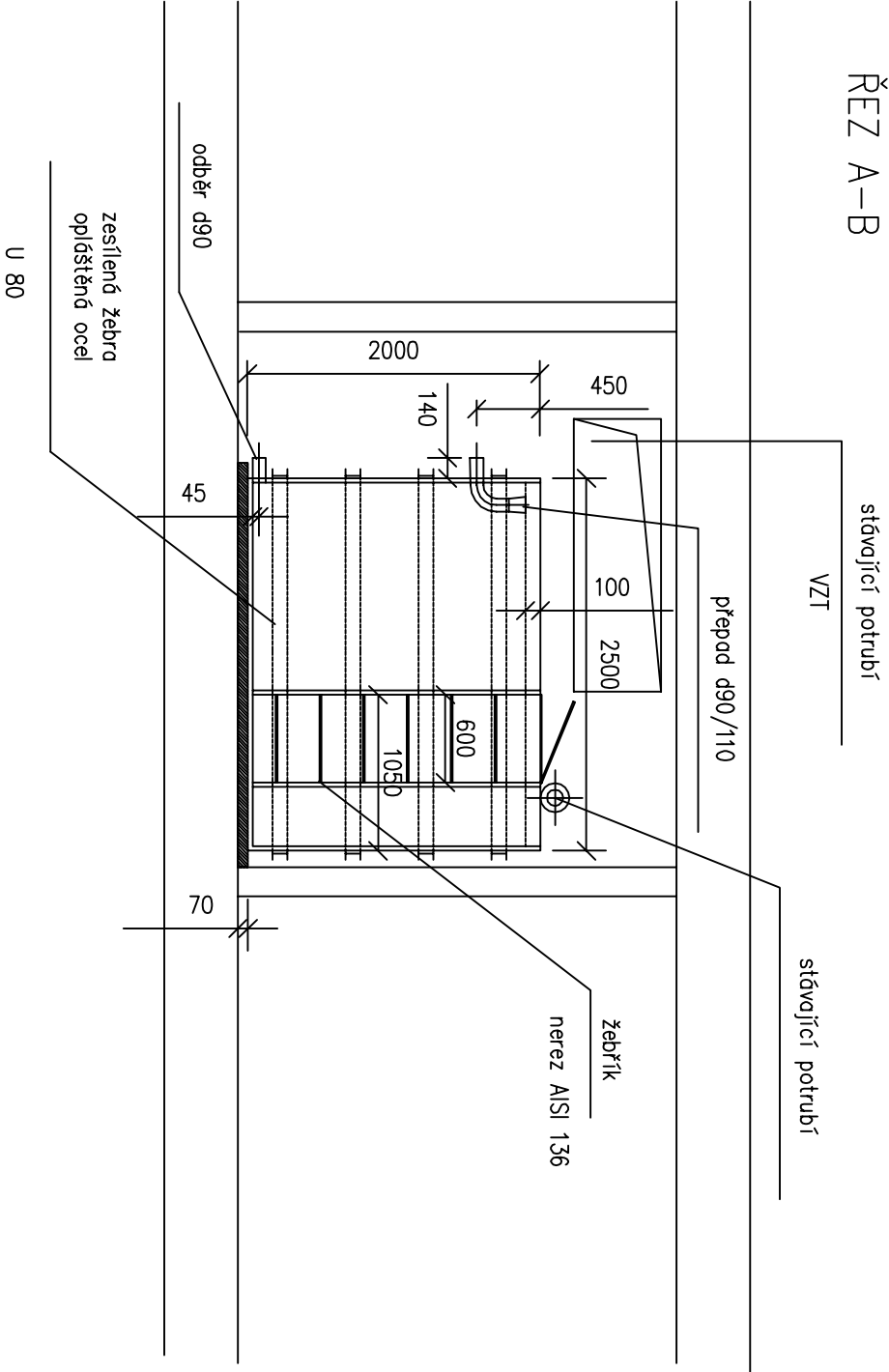
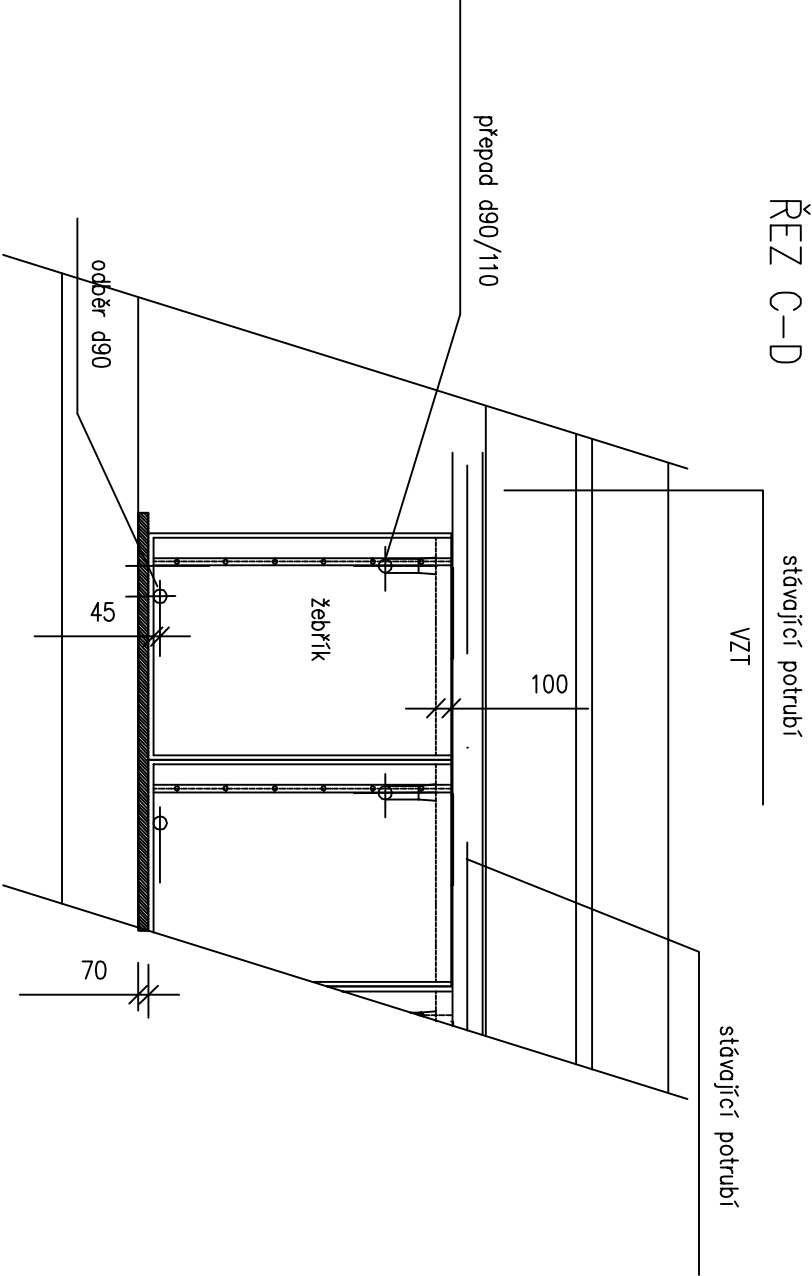


NÁDRŽE A*n-7ks

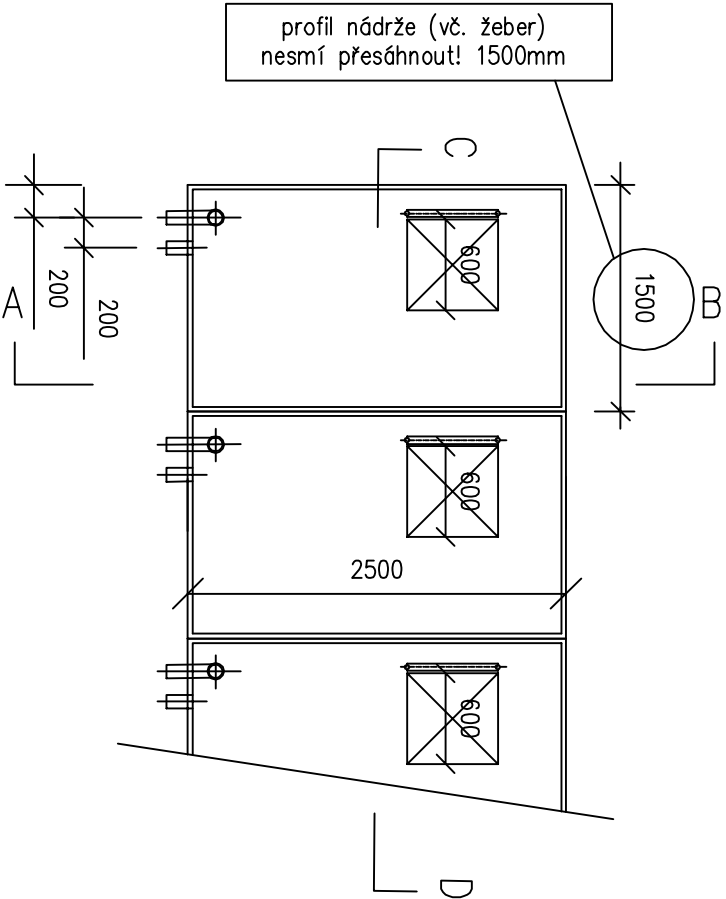
ŘEZ A-B



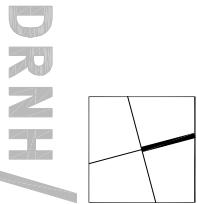
ŘEZ C-D



PŮDORYS



±0 = 290.80 m. n. m.



generální projektant akce:		Ing. arch. Antonín Novák		Architekti D.R.N.H., s. r. o. Průchodní 2, 60200 Brno 542 211 881, atelier@drnh.cz	
vyracoval:		Kateřina Strailiová			
investor:		Statutární město Brno, městská část Brno-střed			
stavba:		Dominikánská 2, 601 69 Brno			
dlí:		Sportovní a rekreační areál Kraví hora v Brně - III. etapa rekonstrukce a dostavky - rekonstrukce provozní budovy - varianta B			
obsah:		D.1.2.4.4 Zařízení zdravotně technických instalací			
AKUMULAČNÍ NÁDRŽE		číslo výkresu: D1.2.4.4.14			